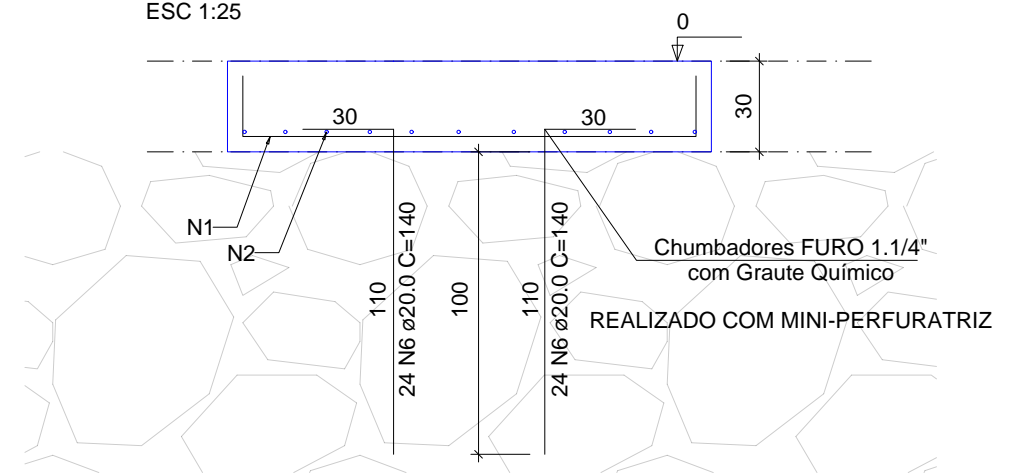
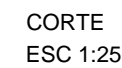
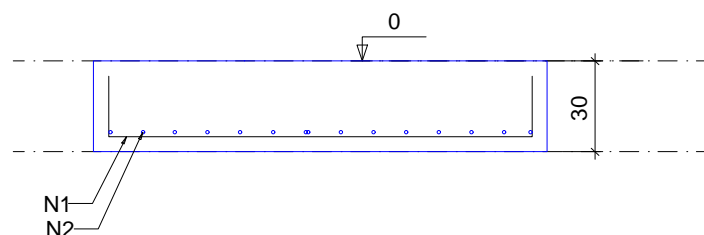


PLANTA  
ESC 1:25



PLANTA  
ESC 1:25

AÇO	DIAM (mm)	C.TOTAL (m)	PESO + 10 % (kg)
CA50	12.5	640.4	1356.8
PESO TOTAL (kg)			
CA50	1356.8		

Volume de concreto (C-30) = 15,47 m<sup>3</sup>  
Área de forma = 13,46 m<sup>2</sup>

	TÍTULO:		PRANCHA:	
	PROJETO ESTRUTURAL ARMADURA DAS SAPATAS CORRIDAS Ponte Estrada Schmidt Fundos		ET-4	
CLIENTE:	MUNICÍPIO DE WESTFÁLIA		OBRA: Construção Ponte em Concreto Armado	
			LOCAL: Estrada Schmidt Fundos Westfália/RS	
RESPONSÁVEL TÉCNICO:	ÁREA TOTAL:  40,00 m <sup>2</sup>		ESCALA:	1/50
			DATA:	março/2025
Eng. Civil Fernando Battisti CREA/RS 230.439				